

Le Myosotis en Chaudière-Appalaches



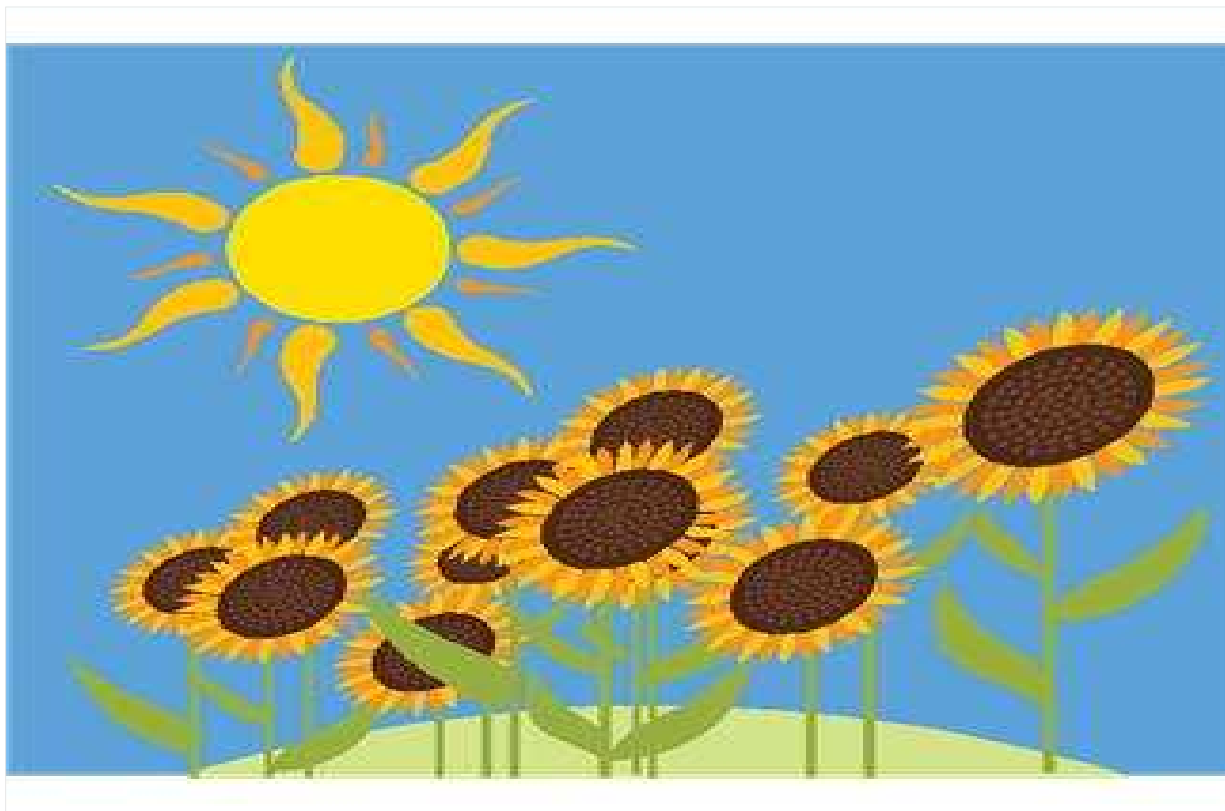
La Société Alzheimer Chaudière-Appalaches

Une ressource à se souvenir...

Volume 14, numéro 3

Été 2013


**Toute l'équipe
de La Société Alzheimer Chaudière-Appalaches
vous souhaite une très bel été sous le soleil!**



<i>Sommaire</i>	
Conseil d'administration et personnel	2
Mot de la directrice	3
Groupes d'information et de soutien	3
Deux groupes à Lévis	4
Un groupe à Montmagny	4
Deux groupes à Thetford Mines	5
Un groupe à Saint-Georges	5
Marche de Thetford Mines	6
Marche de Saint-Georges	7
Temps de parole	8
Annie a lu pour nous	8
Dans l'équipe de Sainte-Marie	9
Nos coordonnées	9
Café-rencontre	10
Dons In Memoriam	11
Votre contribution	11
Ovation municipale	12

*Ne regarde pas vers le passé avec
regret
Il ne reviendra pas
Embellis le présent
de façon judicieuse
Il t'appartient
Va de l'avant, sans peur, à la
rencontre d'un futur incertain*

Henry Wadsworth Longfellow



<u>LE CONSEIL D'ADMINISTRATION</u>	<u>LE PERSONNEL</u>
Le comité exécutif	Siège social à Ste-Marie
Président : Bernard Poulin	Directrice générale : Sonia Nadeau
1er vice-président : Jean-Yves Gagnon	Intervenante : Valérie Audet
2e vice-présidente : Nicole Labrecque	Intervenant et formateur : Marc Bordeleau
Trésorier : Eustache Breton	Intervenante : Annie Loubier
Administrateurs	Intervenante : Guylaine Demers
Jacqueline Perreault	Secrétaire : Josée Cloutier
Stéphanie Gamache	Comptable : Gisèle Beaulieu
	Point de services à Lévis
	Formatrice et consultante : Lyse Laverrière
	Intervenante : Maryse Chevalier

Mot de la directrice

Bonjour à tous,

Nous venons de réaliser notre 16^e assemblée générale annuelle. Suite à la réalisation de notre rapport d'activités, nous avons pu constater l'immense travail qui a été effectué pendant la dernière année. De plus, La Société est heureuse d'annoncer son nouveau service appelé « *Temps de parole* », qui consiste en un groupe de soutien pour personne vivant avec la maladie d'Alzheimer ou un autre trouble cognitif, en phase précoce. Ce nouveau service s'ajoutera donc à l'éventail des services déjà offerts par La Société Alzheimer Chaudière-Appalaches.



Depuis un certain temps, je trouve que le gouvernement, nos partenaires ainsi que la population sont de plus en plus réceptifs à la réalité des proches aidants et à celles des personnes vivant avec la maladie d'Alzheimer ou un autre trouble cognitif. Nous pouvons considérer ce constat comme étant une excellente nouvelle.

Afin de faire connaître nos services et nos activités de financement, nous publions trimestriellement, à plus de 3 500 exemplaires, notre bulletin *Le Myosotis en Chaudière-Appalaches*. Nous comptons également sur la grande collaboration des différents médias ainsi que de plusieurs journaux municipaux afin d'être le plus près possible des gens.

L'année 2012-2013 nous a permis de compléter l'ensemble de notre équipe et j'en suis particulièrement fière. Cela nous permettra d'intensifier davantage des services de qualité sur tout le territoire avec une intensité accrue.

Afin d'assurer la qualité des services, je vous invite à me communiquer tout élément que vous jugez pertinent pour la direction. Je vous rappelle que nous oeuvrons dans la confidentialité.

Je veux remercier chacun des membres du conseil d'administration et les bénévoles pour leur engagement, leur implication et leur confiance. Je remercie également l'équipe du personnel de La Société Alzheimer Chaudière-Appalaches qui a toujours le souci de voir la personne avant la maladie, donc avec tout le potentiel humain de la personne.

Sonia Nadeau

Groupe d'information et de soutien pour proches aidants

Le groupe d'information et de soutien vous permettra : d'avoir une meilleure connaissance de la maladie et de ses impacts sur le quotidien, de connaître et d'utiliser des outils pour entrer en relation et favoriser une bonne communication avec votre proche, de connaître et utiliser des stratégies et des solutions afin de s'adapter à plusieurs situations.

Fonctionnement : un groupe de 6 à 10 participants se rencontre pendant 6 semaines consécutives, pour une période de 2 heures. Chacune des rencontres a une thématique particulière et est structurée, afin de permettre à chacun de faire des apprentissages et d'échanger sur les sujets. Ces rencontres forment un ensemble et doivent être pris en totalité. Des frais de 25\$ s'appliquent pour la documentation et l'inscription préalable est obligatoire. En participant à un groupe d'information et de soutien, vous avez le meilleur des deux mondes : de l'information pour comprendre la maladie et la personne ainsi que le support et le partage de la part de gens qui vivent une situation similaire à la vôtre.

***Quelques places sont disponibles pour les groupes qui auront lieu à Lévis, Montmagny, Thetford Mines et Saint-Georges. Un nombre minimum d'inscriptions est requis pour officialiser le groupe. —>**

Deux groupes à Lévis, automne 2013

Horaire du lundi et du mardi de 18h30 à 20h30

1^{ère} rencontre : lundi le 23 septembre 2013 <i>Accueil</i>
2^e rencontre : lundi le 30 septembre 2013 <i>Les aspects médicaux de la maladie</i>
3^e rencontre : lundi le 7 octobre 2013 <i>Les comportements</i>
4^e rencontre : mardi le 15 octobre 2013 <i>La communication</i>
5^e rencontre : lundi le 21 octobre 2013 <i>Le rôle du CLSC et l'intervenant social</i>
6^e rencontre : lundi le 28 octobre 2013 <i>Thèmes variés, synthèse et évaluation</i>

Horaire du mercredi de 13h30 à 15h30

1^{ère} rencontre : mercredi le 18 septembre 2013 <i>Accueil</i>
2^e rencontre : mercredi le 25 septembre 2013 <i>Les aspects médicaux de la maladie</i>
3^e rencontre : mercredi le 2 octobre 2013 <i>Le rôle du CLSC et l'intervenant social</i>
4^e rencontre : mercredi le 9 octobre 2013 <i>Les comportements</i>
5^e rencontre : mercredi le 16 octobre 2013 <i>La communication</i>
6^e rencontre : mercredi le 23 octobre 2013 <i>Thèmes variés, synthèse et évaluation</i>

Lieu : La Société Alzheimer Chaudière-Appalaches
Centre de Soutien, Lévis
421, rue Dorimène-Desjardins, suite 204

Lieu : Complexe Funéraire Claude Marcoux
1845, Bd de la Rive Sud, Saint-Romuald

Pour vous inscrire, contacter Maryse Chevalier, intervenante au (418) 837-6131.

Un groupe à Montmagny

Lieu : CLSC de Montmagny
168, rue Saint-Joseph
Salle Rivard, 2^e étage

**Pour vous inscrire, contacter Annie Loubier,
intervenante au 1-888-387-1230.**

Horaire du mercredi de 13 h 30 à 15 h 30

1^{ère} rencontre : mercredi le 25 septembre 2013 <i>Accueil</i>
2^e rencontre : mercredi le 2 octobre 2013 <i>Les aspects médicaux de la maladie</i>
3^e rencontre : mercredi le 9 octobre 2013 <i>Les comportements</i>
4^e rencontre : mercredi le 16 octobre 2013 <i>La communication</i>
5^e rencontre : mercredi le 23 octobre 2013 <i>Le rôle du CLSC et l'intervenant social</i>
6^e rencontre : mercredi le 30 octobre 2013 <i>Thèmes variés, synthèse et évaluation</i>

Deux groupes à Thetford Mines

Horaire du mercredi de 9h00 à 11h00

1^{ère} rencontre : mercredi le 18 septembre 2013 <i>Accueil</i>
2^e rencontre : mercredi le 25 septembre 2013 <i>Les aspects médicaux de la maladie</i>
3^e rencontre : mercredi le 2 octobre 2013 <i>Les comportements</i>
4^e rencontre : mercredi le 9 octobre 2013 <i>La communication</i>
5^e rencontre : mercredi le 16 octobre 2013 <i>Le rôle du CLSC et l'intervenant social</i>
6^e rencontre : mercredi le 23 octobre 2013 <i>Thèmes variés, synthèse et évaluation</i>

Lieu : Édifice Appalaches (à côté du Saint-Hubert)
233, boulevard Frontenac Ouest
Thetford Mines
Bureau 301 au 3^e étage, salle 2

Horaire du lundi et du mardi de 18h00 à 20h00

1^{ère} rencontre : lundi le 9 septembre 2013 <i>Accueil</i>
2^e rencontre : lundi le 16 septembre 2013 <i>Les aspects médicaux de la maladie</i>
3^e rencontre : mardi le 24 septembre 2013 <i>Les comportements</i>
4^e rencontre : lundi le 30 septembre 2013 <i>La communication</i>
5^e rencontre : lundi le 7 octobre 2013 <i>Le rôle du CLSC et l'intervenant social</i>
6^e rencontre : mardi le 15 octobre 2013 <i>Thèmes variés, synthèse et évaluation</i>

Lieu : Centre d'hébergement Denis-Marcotte
56, 9^e Rue Sud
Thetford Mines
Salle du Centre de jour (au sous-sol)

Pour vous inscrire, contacter Valérie Audet, intervenante au 1-888-387-1230.

Un groupe à Saint-Georges

Horaire: 18 h 30 à 20 h 30

Lieu : CSSS de Beauce
12523, 25^e Avenue
Saint-Georges
Salle C-24

Pour vous inscrire, contacter Guylaine Demers, T.S.
intervenante au 1-888-387-1230.

1^{ère} rencontre : mardi le 3 septembre 2013 <i>Accueil</i>
2^e rencontre : mardi le 10 septembre 2013 <i>Les aspects médicaux de la maladie</i>
3^e rencontre : mardi le 17 septembre 2013 <i>Les comportements</i>
4^e rencontre : mardi le 24 septembre 2013 <i>La communication</i>
5^e rencontre : mardi le 1 ^{er} octobre 2013 <i>Le rôle du CLSC et l'intervenant social</i>
6^e rencontre : mardi le 8 octobre 2013 <i>Thèmes variés, synthèse et évaluation</i>

La Marche de la Mémoire 2013

THETFORD MINES

Pour une 3e année consécutive, la Marche de la Mémoire, organisée par La Société Alzheimer Chaudière-Appalaches, s'est tenue le 26 mai dernier, à Thetford Mines.

Malgré la pluie et le temps froid, 128 personnes sont venues marcher dans les rues de Thetford Mines. Soulignons la précieuse implication de M. Louis-Philippe Champagne (président d'honneur), du comité organisateur, de la population et des entreprises de la région. Ceux-ci ont permis d'amasser plus de 12 500\$ dont un montant de 2 700 \$, suite à un brunch, organisé par la FADOQ de Thetford Mines. Cette activité a eu lieu le 28 avril dernier.

« La population de Thetford Mines a été très réceptive à cette Marche et surtout très généreuse », souligne Mme Sonia Nadeau, directrice générale de La Société Alzheimer Chaudière-Appalaches. Une marche qui était très familiale: parents, jeunes et moins jeunes, tous étaient visiblement heureux de venir marcher pour cette cause.

Les sommes recueillies serviront à dispenser des services auprès des familles touchées par la maladie d'Alzheimer ainsi que les maladies apparentées. Les argentés seront redistribués dans la région de Thetford. Malheureusement, nous constatons que les besoins sont sans cesse grandissants. Près de 7 800 personnes vivent avec la maladie sur le territoire de Chaudière-Appalaches.



Les membres du comité organisateur: Carmelle Martineau, Chantal Leclerc, Chantal Vincent, Lisa Fortin, Louis-Philippe Champagne (président d'honneur), Line Boissonneault, Sonia Nadeau (directrice générale de La Société Alzheimer Chaudière-Appalaches), Nicole Fleury et Stéphanie Gamache (administratrice au conseil d'administration de La Société Alzheimer Chaudière-Appalaches).



Malgré la température incertaine, plusieurs personnes se sont rassemblées pour venir soutenir les familles touchées par la maladie d'Alzheimer ainsi que les maladies apparentées.

SAINT-GEORGES

Dimanche, le 26 mai 2013, a eu lieu la 6e Marche de la Mémoire à Saint-Georges. Malgré la pluie et le froid, 124 personnes sont venues marcher pour appuyer notre cause.

Nous voulons remercier sincèrement nos coprésidents d'honneur, les pharmacies propriétaires PROXIM de notre région, le comité organisateur, la population ainsi que les entreprises. Grâce à vous, nous avons amassé plus de 22 500 \$.

Ces argents permettront aux personnes vivant avec la maladie d'Alzheimer et leurs proches aidants d'avoir accès à des services de qualité. De plus, une partie des sommes recueillies contribuera à la recherche sur les causes, les traitements et éventuellement, la guérison de la maladie d'Alzheimer et ses affections apparentées.



Nos coprésidents d'honneur

Les pharmaciens propriétaires PROXIM de notre région



1ère rangée, de gauche à droite: Luce Bilodeau (Proxim Saint-Côme), Lucille Rodrigue (Proxim Saint-Zacharie), Stéphanie Roy (Proxim Saint-Victor et Saint-Benoît), Chantal Côté (Proxim Saint-Benoît), Louise Binet (Proxim Beauceville), Stéphane Côté (Proxim Saint-Joseph).

2e rangée, de gauche à droite: Julien Sylvain (Proxim Saint-Prosper), Caroline Sylvain (Proxim Saint-Prosper), Carmen Boisselle (Proxim Saint-Côme), Sylvie Gagnon (Proxim Saint-Honoré), Mario Beaudoin (Proxim Saint-Georges), Denis Roy (Proxim Saint-Georges).

Temps de parole

Ce nouveau service permet aux **personnes ayant la maladie d'Alzheimer ou une maladie apparentée, en phase précoce**, de partager leur vécu, leurs émotions et inquiétudes, avec d'autres personnes vivant la même situation qu'eux.

Ces 7 rencontres hebdomadaires de « *Temps de parole* », visent à briser l'isolement en favorisant la socialisation et à trouver des stratégies pour faciliter le quotidien. Il y aura 2 intervenants qui animeront ces rencontres de 2 heures et suggéreront des thèmes adaptés aux préoccupations des participants.

Au sein d'un groupe de 6 à 10 personnes, chaque participant pourra :

- verbaliser sur des sujets qui le touchent ;
- trouver des réponses à ses interrogations sur ce qu'il vit ;
- trouver présence et compréhension auprès de pairs ;
- développer des stratégies pour faciliter sa vie au quotidien ;
- préparer son avenir.

Le premier « *Temps de parole* » débute le vendredi 20 septembre 2013 en après-midi, au 440, boulevard Vachon Sud, à Ste-Marie.

S'inscrire avant le 30 août :

- contacter Marc Bordeleau, intervenant de La Société Alzheimer, au **1 888 387-1230** ;
- une entrevue préliminaire au domicile de chaque participant aura lieu ;
- le transport est assuré par le participant, sa famille ou ses amis ;
- ce service est offert sans frais pour les participants.

Nous vous remercions de votre collaboration afin de contribuer à faire connaître ce service et à nous référer les personnes susceptibles de pouvoir bénéficier de ces « *Temps de parole* ».

Annie a lu pour nous!

La mémoire effacée

Quelquefois, Mamie Rose commence à parler et elle s'arrête le doigt levé. Elle a oublié la question qu'elle voulait me poser. Ce qui est triste, c'est qu'elle ne reconnaît plus du tout papa. Papa dit qu'il faut prendre bien soin de Mamie Rose, car elle a toujours pris soin de nous avant sa maladie. J'ai demandé : « C'est quoi la maladie de grand-maman? » Papa m'a répondu : « C'est la maladie d'Alzheimer. »



La mémoire effacée, Brigitte Marleau, Boomerang Éditeur jeunesse, 2008, 24 pages.

N.B.: Vous pouvez emprunter ce livre, ou un autre de notre bibliothèque ainsi qu'un DVD, en composant le **418-387-1230** ou sans frais le **1-888-387-1230**.

Annie Loubier, intervenante

Dans l'équipe du bureau de Sainte-Marie

Bonjour,

Depuis mars dernier, je me suis jointe à l'équipe de travail de La Société Alzheimer Chaudière-Appalaches. Voici un petit mot pour me présenter. Je suis une professionnelle en service social ayant vécu l'expérience de proche aidante auprès de mes parents.



Au cours des dernières années, j'ai approfondi ma réflexion et mes connaissances des besoins des proches aidants en m'investissant dans des études supérieures en éthique. Ce qui m'a permis de creuser la réalité des personnes vulnérables dans la visée de la justice sociale. Par ailleurs, je possède plusieurs années d'expérience en intervention individuelle et de groupe, au sein d'organismes de soutien aux proches aidants, plus précisément, ceux de Bellechasse, de Lévis et Saint-Lambert.

Aujourd'hui, c'est avec une grande motivation que je souhaite, avec mes collègues, participer au soulagement de la détresse associée aux troubles cognitifs.

Dans la vie, je m'intéresse particulièrement à la danse et aux activités de plein air. J'ai une sensibilité pour les sujets concernant la croissance personnelle et la spiritualité. Enfin, je m'adonne au jardinage et au plaisir de la table.

Adhérent aux valeurs humanistes, c'est avec un grand intérêt que je sillonnerai les territoires de Beauce-Sartigan et Robert-Cliche pour vous informer sur la maladie et vous soutenir dans les façons de mieux vivre avec celle-ci. N'hésitez pas à me contacter. Au plaisir de faire votre connaissance.

Guylaine Demers, T.S.
Intervenante

Bulletin diffusé à plus de 3 500 exemplaires par :

La Société Alzheimer Chaudière-Appalaches

Adresse de correspondance : Case postale 1,
Sainte-Marie (Québec) G6E 3B4

Recherche et rédaction :

Le personnel de La Société Alzheimer

Conception et mise en page :

Josée Cloutier

Comité de lecture :

Sonia Nadeau, Valérie Audet et Annie Loubier

Siège social :

440, boulevard Vachon Sud
Sainte-Marie (Qc) G6E 3B4
Téléphone : (418) 387-1230
Ligne sans frais : 1-888-387-1230
Télécopieur : (418) 387-1360
Courriel : sachap@globetrotter.net
Site Web : www.alzheimerchap.qc.ca

Point de services :

Centre de Soutien, Lévis*
421, rue Dorimène-Desjardins, suite 204
Lévis (Qc) G6V 5V3

Téléphone : (418) 837-6131

Télécopieur : (418) 837-6019

Courriel : alzheimercentrelevis@alzheimerchap.qc.ca

***SVP, pour vous assurer de la présence d'un(e) intervenant(e) disponible à notre bureau, veuillez appeler avant de vous présenter.**

Heures d'ouverture des bureaux de Ste-Marie et Lévis

Lundi au vendredi
8 h 30 à 12 h 00 et 13 h 00 à 16 h 30



Café-rencontres

La Société Alzheimer Chaudière-Appalaches offre, gratuitement, un soutien sous forme de café-rencontres à toutes personnes intéressées. Trois thèmes vous sont proposés :

Beauceville

- | | | |
|--|-------------------------|---|
| ⇒ Le mercredi 28 août 2013
Les comportements | <u>Endroit</u> : | Domaine de la Beaucevillose
300, 102e Rue
Beauceville |
| ⇒ Le mercredi 18 septembre 2013
La communication | | Au salon privée |
| ⇒ Le mercredi 9 octobre 2013
Le deuil blanc | <u>Heure</u> : | de 18h30 à 20h30 |

Pour vous inscrire, contacter Guylaine Demers T.S., intervenante au 1-888-387-1230.

Saint-Jean-Port-Joli

- | | | |
|--|-------------------------|---|
| ⇒ Le mardi 24 septembre 2013
Les comportements | <u>Endroit</u> : | CLSC de Saint-Jean-Port-Joli
430, rue Jean-Leclerc
Saint-Jean-Port-Joli |
| ⇒ Le mardi 8 octobre 2013
La communication | | Salle SS2 (au sous-sol) |
| ⇒ Le mardi 22 octobre 2013
Le deuil blanc | <u>Heure</u> : | de 18h30 à 20h30 |

Pour vous inscrire, contacter Annie Loubier, intervenante au 1-888-387-1230.

Lévis

- | | | |
|---|-------------------------|---|
| ⇒ Le jeudi 3 octobre 2013
Les aspects médicaux de la maladie | <u>Endroit</u> : | Carrefour St-Rédempteur
1325, 7e Rue
Saint-Rédempteur |
| ⇒ Le jeudi 17 octobre 2013
Prendre soin de soi pour mieux aider l'autre
Conférencière invitée: Services de soutien aux
proches aidants de Saint-Lambert | | Salle des Pionniers |
| ⇒ Le jeudi 31 octobre 2013
La communication | <u>Heure</u> : | de 13h30 à 15h30 |

Pour vous inscrire, contacter Maryse Chevalier, intervenante au 418-837-6131.

Don In Memoriam

Merci aux parents, ami(e)s et connaissances, qui ont choisi d'offrir un don à La Société Alzheimer Chaudière-Appalaches lors du décès de :



Gisèle Aubin	Pierrette Laliberté Langlais
Huguette Barras Guay	Marcel Lamontagne
Émilienne Cloutier Poulin	Gemma Larochelle Poulin
Paul Côté	Gilles Lehoux
Cécile Coulombe Lavoie	Marie-Blanche Lepage
Claude Cusson	Alexandrine Moisan
Suzanne de Billy	Fernande Morin
Hélène Deblois Lapointe	Jean-Paul Néron
Monique Dubuc	Simone Parenteau
Judith Émond Turgeon	Charlotte Pelletier
Guy Faucher	Narcisse Pelletier
Louissette Ferland	Marcel Plante
Jean-Marc Fiset	Philippe Plante
Réal Fortin	Jacqueline Pouliot
Paul Gagnon	Léonette Pouliot
Léa Garon Bernier	Rollande Pouliot Fortier
Raymond Gauthier	Mariette Rainville Racine
Gaston Généreux	Louise Roy
Aldéa Gilbert	Madeleine Ryan Lamy
Maurice Godbout	Hervé Samson
Roger Gonthier	Henri St-Amant
Hilaire Goulet	Marie-Claire Thivierge
Yvonne Grenier	Claire Tremblay Landry
Jeannine Hudon Lapointe	Suzanne Turmel Doyon
Blanche Lachance	Aline Vachon
Ronald Laflamme	

À ceux et celles qui ont vécu la perte d'un être cher, nous vous adressons nos plus sincères condoléances et nous vous remercions d'avoir suggéré de remettre vos dons à La Société Alzheimer Chaudière-Appalaches.

Nous vous rappelons que les dons faits au nom de La Société Alzheimer Chaudière-Appalaches servent spécifiquement au développement de services dans notre région.

Josée Cloutier, responsable des dons In Memoriam

Votre contribution

Pour supporter le développement de La Société Alzheimer Chaudière-Appalaches, vous pouvez faire parvenir **un don ou devenir membre**. Votre contribution, même modeste, s'ajoute à celle de nombreuses personnes et entreprises.

- ⇒ Je désire faire un don de _____ \$
- ⇒ Je désire recevoir un reçu pour fins d'impôt (don de plus de 10 \$)
- ⇒ Je désire devenir membre et payer ma cotisation annuelle de 10 \$

Bulletin d'information trimestriel
et documentation gratuite

Nom : _____

Adresse : _____

Code postal : _____

Téléphone : _____

⇒ **Un chèque** libellé au nom de
La Société Alzheimer Chaudière-Appalaches

⇒ **Un mandat-poste**

⇒ **Par carte de crédit**

Visa: _____

Mastercard: _____

Date d'expiration: _____

Signature: _____

Faire parvenir à :
La Société Alzheimer Chaudière-Appalaches
Case postale 1
Sainte-Marie (Québec) G6E 3B4

Merci!

Ovation municipale

La Société Alzheimer Chaudière-Appalaches est fière de vous informer que le projet « Registre pour les personnes atteintes d'une maladie cognitive », mis de l'avant en octobre 2012 par le Service de la sûreté municipale de Thetford Mines, a remporté le mérite Ovation municipale 2013 dans la catégorie *Sécurité publique*. Cet événement a eu lieu lors de la soirée gala mérite Ovation municipale qui s'est tenue au Palais des congrès de Montréal, le 10 mai dernier.

Afin de permettre à ce nouveau registre de voir le jour, La Société Alzheimer Chaudière-Appalaches, le Centre de santé et de services sociaux de la Région de Thetford (CSSSRT) et l'organisme Vieillir en santé, se sont joints afin de travailler en partenariat avec le Service de la sûreté municipale de Thetford Mines. Celui-ci fût créé à titre préventif et peut également être d'une grande utilité lors d'une disparition, car les premiers moments sont très importants. Ce formulaire comprend le plus d'information possible concernant les personnes vivant avec une maladie cognitive, notamment l'adresse de leur demeure, leur description physique, l'adresse de leur dernier emploi, de leur dernière demeure ainsi que celle de leur enfance, les coordonnées des personnes à contacter, une photo récente, etc. Après seulement deux mois d'existence, une personne a été retrouvée en moins de 10 minutes grâce aux renseignements inscrits dans le registre.

Le rôle de La Société Alzheimer Chaudière-Appalaches a été de former le personnel civil et l'ensemble des policiers de la ville de Thetford Mines, afin de les outiller à reconnaître les signes précurseurs, de mieux comprendre les maladies cognitives dont la maladie d'Alzheimer dans l'optique de mieux intervenir.

Ce projet novateur de la sécurité publique est offert, pour le moment, seulement qu'aux citoyens de la ville de Thetford Mines. Cependant, lors du congrès, plusieurs villes ont démontré leur intérêt à ce que ce projet puisse s'étaler, ultérieurement, sur le territoire de Chaudière-Appalaches et dans la province de Québec.



Mme Line Grégoire (chef de division au soutien opérationnel de la Sûreté municipale de Thetford Mines), Mme Annie Gilbert (agente aux affaires publiques et relations communautaires de la Sûreté municipale de Thetford Mines) et Mme Sonia Nadeau (directrice générale de La Société Alzheimer Chaudière-Appalaches).



M. Luc Champagne (conseiller municipal), Mme Carmen Jalbert Jacques (conseillère municipale), M. Luc Berthold (maire de Thetford Mines), Mme Annie Gilbert (responsable des affaires publiques et relations communautaires à la Sûreté municipale de Thetford Mines), M. Paul-André Marchand (conseiller municipal), et M. Éric Forest (président de l'Union des municipalités du Québec).